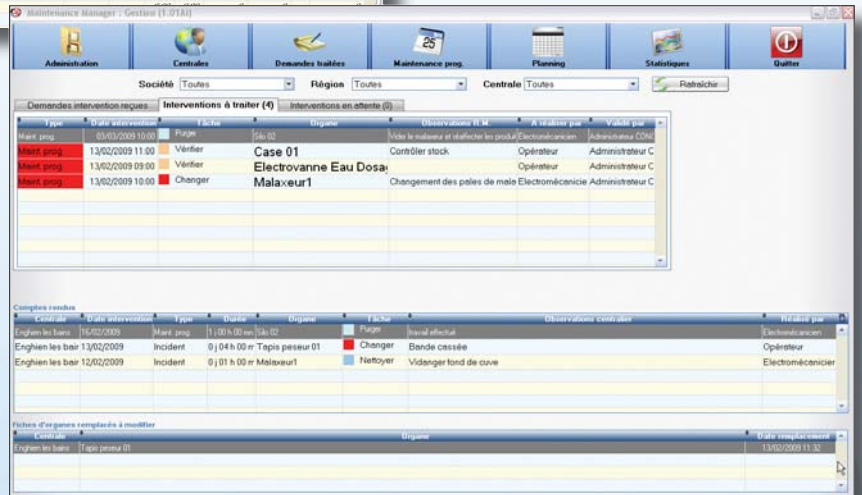
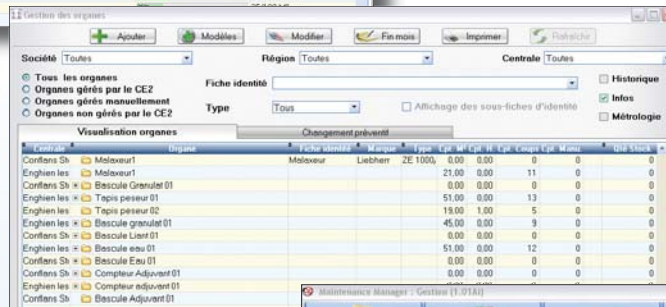
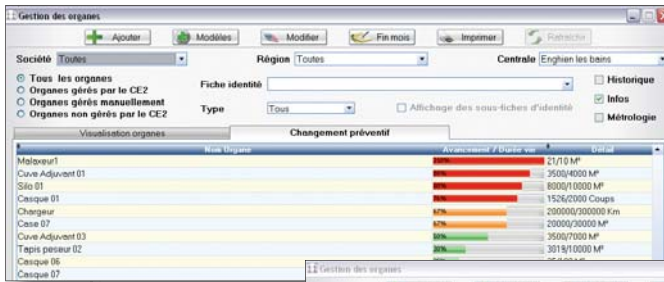
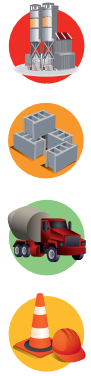
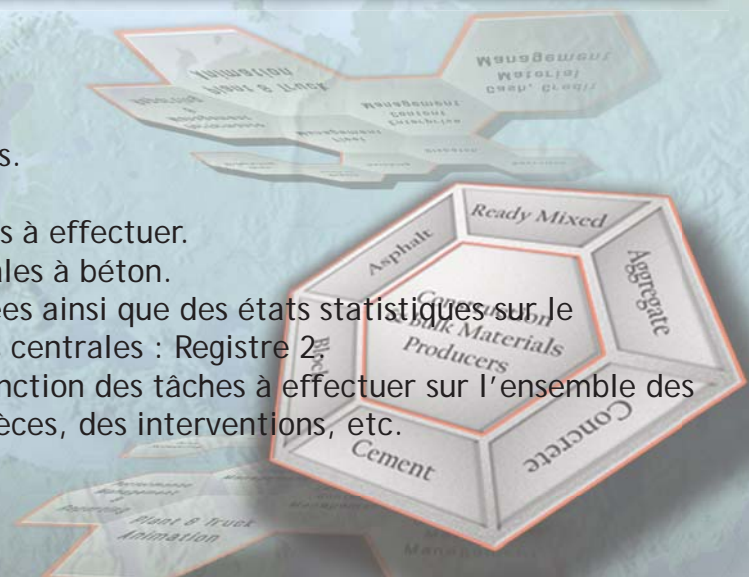


Nous n'avons jamais été aussi proche de vous avec le Maintenance Manager



REGISTRE 2							24/02/2009 10:33	
CENTRALE : Enghien les bains				MOIS DE : Février 2009				
Date	Organe	Tâche	Observations	Intervention	Saisi par			
16.02.2009	Silo 02	Purger	travail effectué	Electronicien	Centralier centra			
10.02.2009	Tapis peseur 01	Changer	Bande cassée	Opérateur	Centralier centra			
12.02.2009	Malaxeur1	Nettoyer	Washer fond de cuve	Electronicien	Centralier centra			
OPERATEUR		CHP DE SECTEUR						
Date et signature		Date et signature						

- Simplifier la maintenance des centrales.
- Gérer et planifier les interventions.
- Planifier les tâches et les maintenances à effectuer.
- Limiter au maximum l'arrêt des centrales à béton.
- Obtenir un journal des tâches effectuées ainsi que des états statistiques sur le fonctionnement et la maintenance des centrales : Registre 2
- Calculer un budget prévisionnel en fonction des tâches à effectuer sur l'ensemble des centrales en intégrant les coûts des pièces, des interventions, etc.



■ Planification des interventions

Les interventions sur la ou les centrales sont programmées à l'avance et sont prises en compte par les centralistes, cela permet d'obtenir une meilleure gestion des interventions et de posséder un historique de ces dernières.

■ Planification des tâches et des maintenances

Le logiciel permet de programmer des maintenances périodiques qui doivent être effectuées. Le système alerte automatiquement le centraliste de la tâche à accomplir ; la fréquence est calculée en fonction de la durée d'utilisation du matériel ou en fonction d'un nombre de jours défini par l'utilisateur.

■ Journal des tâches effectuées

Le système enregistre l'intégralité des tâches effectuées sur la centrale notamment la description de la tâche, le nom de la personne, la date et heure de l'opération, observations.

- Minimiser les difficultés liées aux lourdes procédures de maintenance par un système de communication efficace.
- La possibilité de gérer l'entretien global de plusieurs centrales à béton quelque soit la base de données utilisée.
- Un suivi quotidien des interventions et des maintenances à réaliser.
- Un suivi en temps réel des temps d'utilisation des organes de la centrale, permettant un entretien préventif et non curatif des installations.

